

Expérience d'une écoute téléphonique de soutien à l'allaitement maternel

Virginie RIGOURD, Nathalie BAUNOT, écoutantes « SOS allaitement »
Lactarium régional d'Ile de France, RSPP
virginie.rigourd@nck.aphp.fr

Introduction

Le constat: Le parcours encore chaotique de la femme allaitante.

- Nombreux intervenants dans le parcours de soin avec des formations diverses: discours contradictoires, nomadisme médical, persistance des idées reçues.
- Absence ou retard de prise en charge des problématiques spécifiques liées à l'allaitement maternel (AM)
 - Délai pour un diagnostic augmenté → Recrudescence des problèmes inflammatoires ou infectieux (mastites, abcès)
 - Arrêt prématuré de l'allaitement

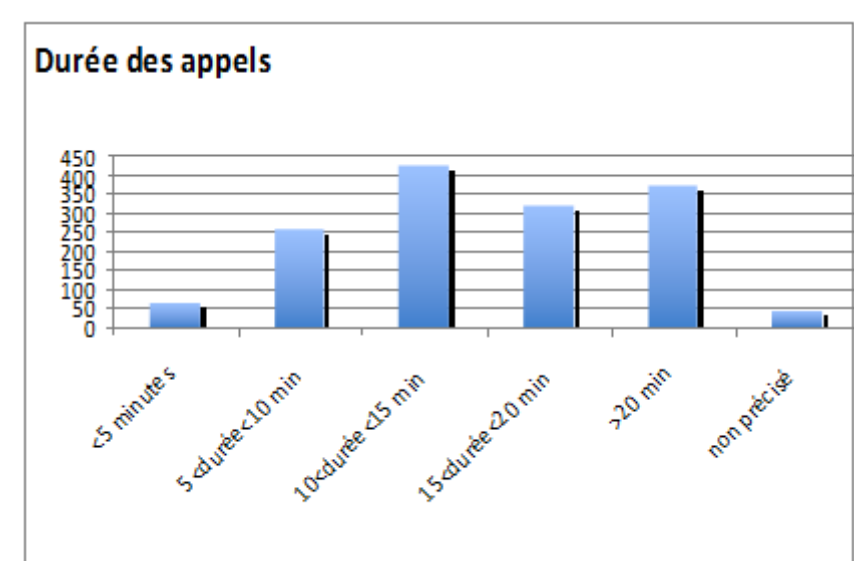
Objectifs: SOS ALLAITEMENT-75

Objectif principal	Objectifs secondaires
Permanence de Soins Prise en charge rapide des difficultés d'AM	Eviter les arrêts précoces de l'AM et augmenter sa durée : chez le nouveau-né à terme bien portant et chez les plus fragiles/vulnérables (prématurés, immatures, situations de précarité...) Promouvoir le don de lait

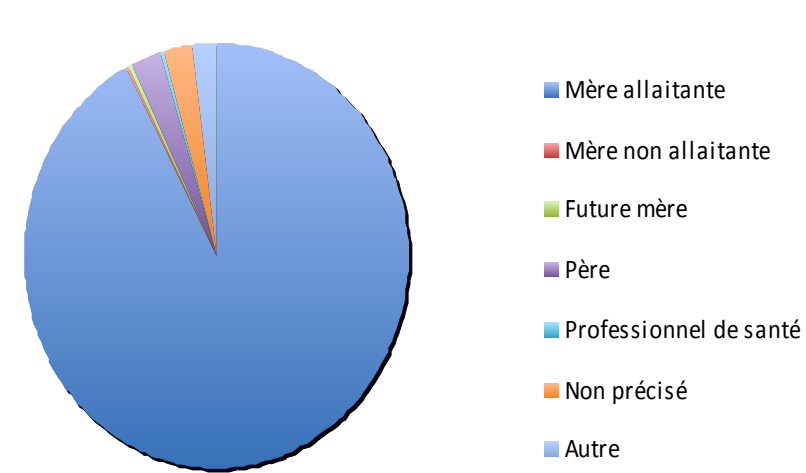
1. Résultats:

1809 appels en 2016

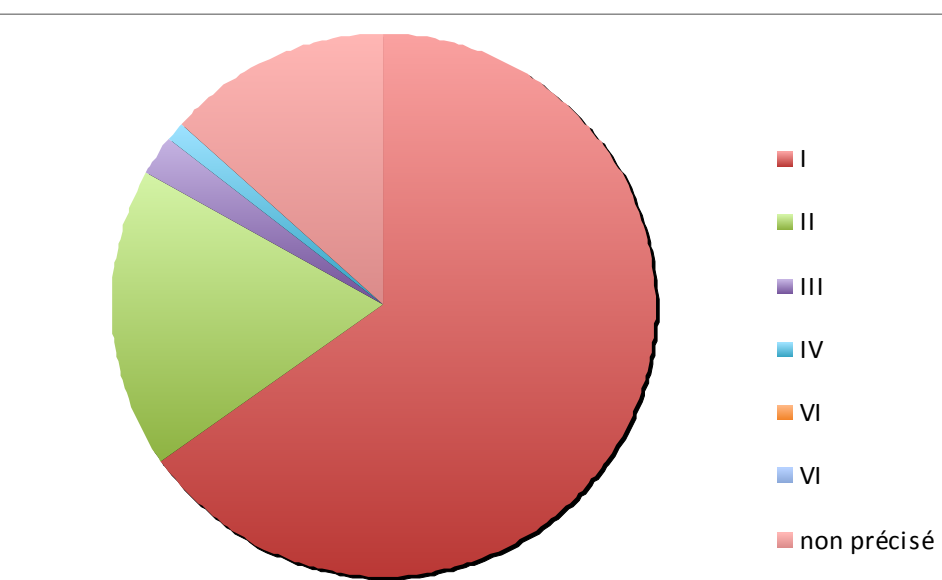
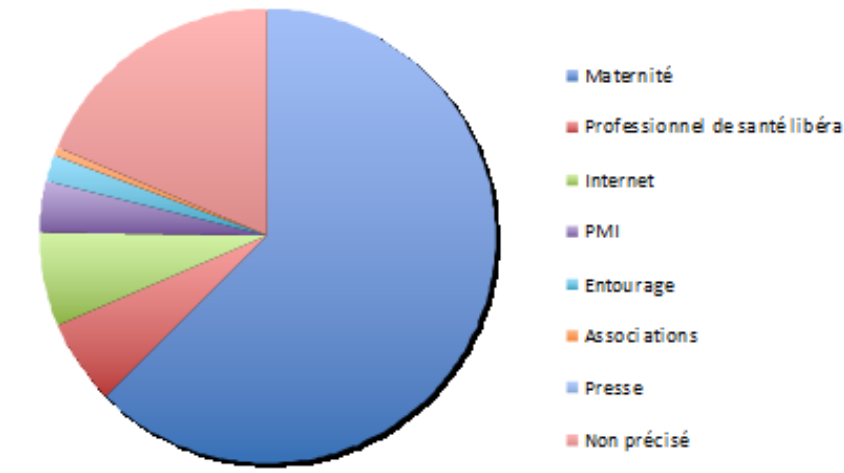
- Chaque appel donne lieu à une fiche d'écoute transmise à la coordinatrice dans le mois.
- 5 appels en moyenne le soir [5 à 10]
- 8 appels / jour en moyenne le week-end [2 à 20]



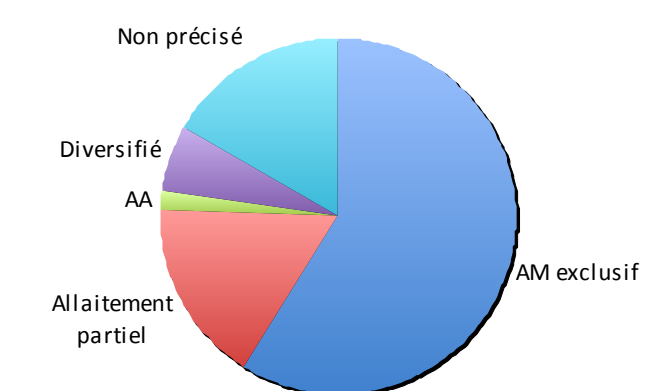
Caractéristiques des appelants



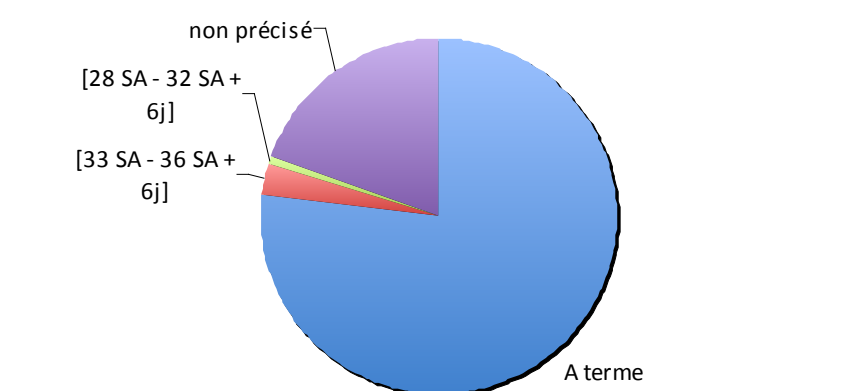
Connaissance du N° SOS allaitement



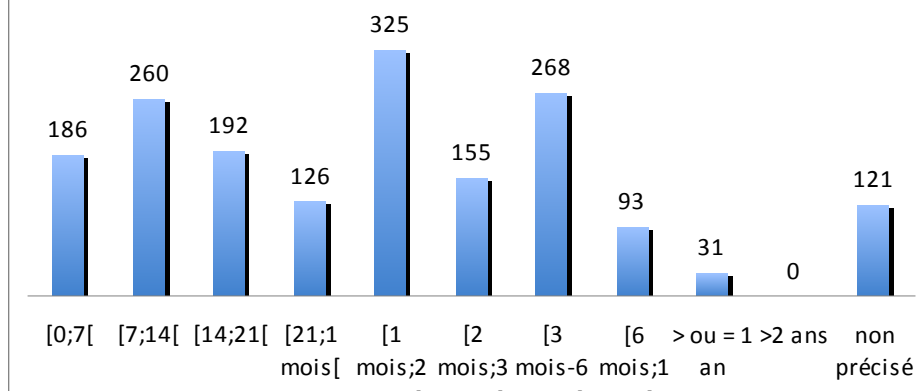
Type d'alimentation



Terme



Age de l'enfant



	Motif d'appel	Nb appel
21,5% Transfert de lait mal identifié	Manque de lait	209
	Prise de poids insuffisante	58
	Tête tout le temps	10
18% Difficulté pratique, positionnement	Engorgement	118
	A du mal à prendre le sein	110
	Tétée difficile	22
	Agité au sein	18
6,5% Problème inflammatoire/infectieux	Refuse le sein	38
	Lésion mamelon	132
	Mastite	79 (5%)
	Fièvre	29
	Abcès	13 (<1%)

Adressée en consultation en urgence	Nb	%
Urgence maternité	111	6,2%
Urgence Pédiatrique	22	1,28%
Vers écoutante	15	0,8%
Autre référent allaitement	16	0,9%
	58	3,4%

Orientation secondaire	Nb	%
Médecin traitant	81	
Pédiatre	90	
Sage femme	352	28%
PMI	344	27,5%
écoutante	69	
Autre référent allaitement	226	18%
Médoco-psy	7	
autre	82	

	Motif d'appel	Nombre d'appel
7%	Reprise du travail	28
	Sevrage	98
6%	Utilisation tire-lait/conservation du lait	115
2,5%	Médicaments/Toxiques	45
2,5%	Reflux/Rejets	48
2%	Excès lait	29
	Reflexe d'éjection fort	13
1,5%	Pathologie allaitement (candidose, canal bouché)	32
1%	Pleurs du bébé, coliques	20

2. Matériel et méthodes:

- Mise en place d'une astreinte téléphonique le soir (19h-22h) et le week-end (10h-20h) pour les mères ayant accouché dans les maternités parisiennes.
- Création d'un « numéro vert », gratuit.
- Diffusion de ce numéro par un autocollant mis en place dans chaque carnet de santé avant la sortie de maternité.
 - Soit 50000 naissances /an sur Paris
 - 17 maternités concernées



- En semaine : 19h - 22h
- Week-end et jours fériés : 10h - 20h



► Profil des écoutantes:

Semaine	Week-end et jours fériés
Tout professionnel justifiant d'une formation de base en allaitement validée par le réseau. Si besoin, formation initiale de 3 jours sur l'allaitement et ½ journée sur l'écoute téléphonique par le réseau. Actuellement 20 écoutantes en semaine.	Possibilité d'une consultation en urgence si nécessaire Professionnel de santé spécialiste en allaitement Droit de prescription (médecin / sage-femme) Actuellement 10 écoutantes sur le WE.

- **Formalités :** Adhésion au réseau et à la charte des écoutantes et fiche de renseignements
- **Mis en place depuis le 5 juillet 2015.**

Conclusion:

• SOS allaitement

- s'inscrit dans une action régionale (plan périnatalité) et nationale (plan nutrition santé 2011).
- répond à un objectif général de **prévention de la santé** en participant à la promotion de l'allaitement maternel et à sa prolongation.
- s'inscrit dans une **action d'amélioration de la qualité de l'offre de prévention** en mobilisant des professionnels de santé spécialisés pour répondre de façon adaptée aux problèmes d'allaitement des **populations vulnérables +/- précaires.**

➡ **Repérage de situations à haut risque**

Mastite – Abcès -Rythme des tétées

Exemple: Mme H craque elle est en maternité à 19h appelle le numéro vert car depuis ce matin elle a eu 3 discours différents

➡ **Besoin de formation des professionnels**

Formation réseau RSPP 3 jours bi-annuel

MOOC allaitement maternel <http://www.upns.fr/mooc-allaitement/presentation.php>

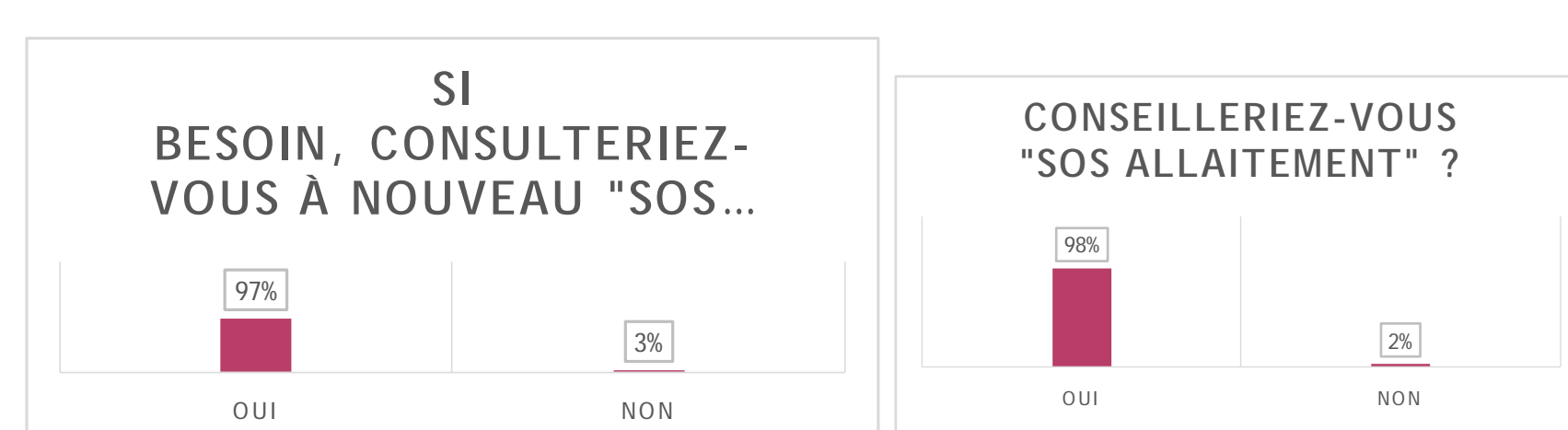
E-learning allaitement maternel

<https://umfcs.u-bordeaux.fr/formations/formations-en-ligne>

Protocoles RSPP « allaitement et médicament » « mastites et abcès »

3. Discussion

- Un réel besoin
- Un prise en charge immédiate
- Un « risque » d'extension



93,2% des mères ont estimé avoir été bien conseillées
91,9% ont estimé le numéro vert utile pour la poursuite de leur AM

Coût : 20000 euros (numéro vert, impression diffusion autocollants, indemnisation écoutantes (20 euros soir, 50euros week-end): financement?

